

أنشئ ملصقًا مع الفنان أبول "Abol"

هناك وسائل متعددة لعمل الفن التصويري. إحدى الطرق الأسهل هي استخدام ورقة ملونة ومقولة من المجلات والصحف المُعاد تدويرها. لا يوجد حدود لما يمكنك تضمينه في ملصقك إذا كان غراؤك سيلصق المادة على سطحك. يمكنك إضافة الطلاء أو قصاصات القماش أو حتى العناصر العاطفية على ملصقك. سنقوم في هذا الدرس بعمل ملصقات باستخدام الورق.

خطوة 1: ابدأ من خلال جمع المواد التالية:



غراء لاصق



قلم رصاص وممحاة



مقص لقطع الورق



ورق معاد تدويره آخر ملون مثل أوراق التغليف أو الصحف القديمة



ورق سميك أو بطاقات

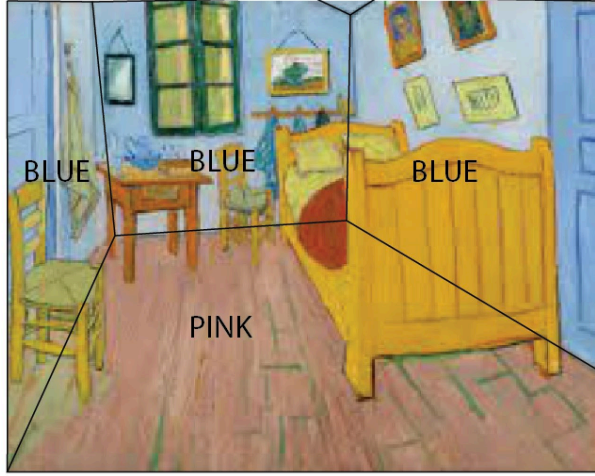


مجلات قديمة

نسخة من عمل فني يعجبك، وصورة فوتوغرافية أو صورة أو رسم توضيحي تحبه. من أجل هذا التمرين اخترت لوحة غرفة النوم في أربليس "Bedroom in Arles" للفنان فان جوخ.



ورق استشفاف



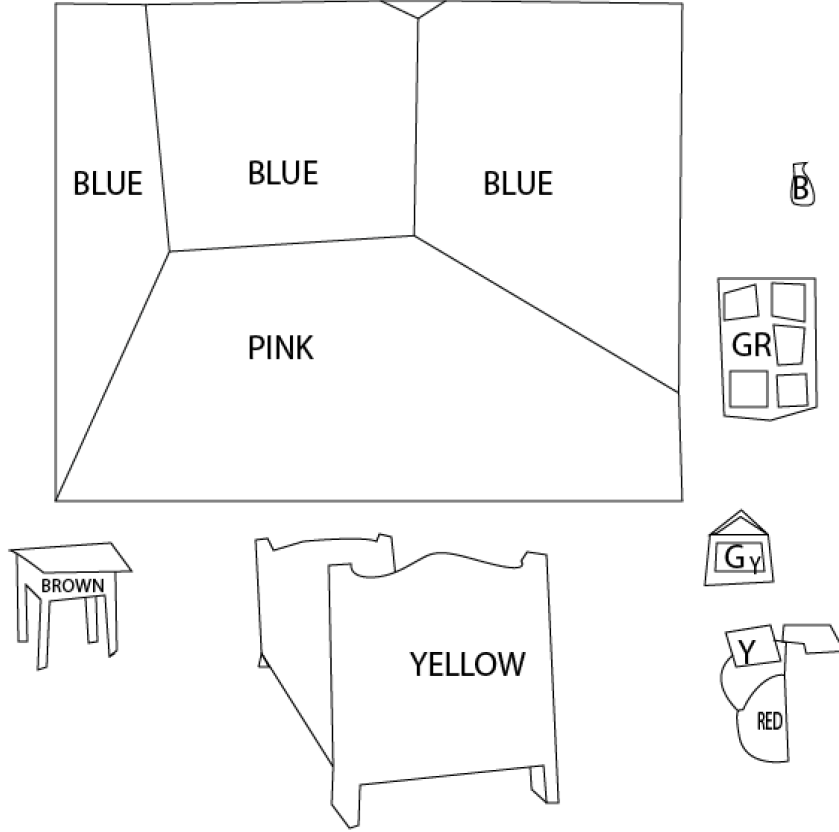
خطوة 2: ضع ورقة الاستشفاف أعلى صورتك وشفّ العناصر الموجودة في الصورة التي تريد تضمينها في عملك الفني بالقلم الرصاص. ليس عليك شفّ كل شيء، ابدأ بشفّ إطار الصورة أو مخططها. اكتب لون العنصر الذي تشفه على ورقة الاستشفاف الخاصة بك. مثال: الجدران زرقاء والأرضية وردية. ليس عليك استخدام نفس اللون الموجود بالصورة الأصلية بالضبط، لا تتردد في إنشاء نسختك الخاصة من الصورة.

خطوة 4: التقط المزيد من التفاصيل من خلال شفّ العناصر الأصغر على ورقة استشفاف أخرى نظيفة. لقد قمت بشفّ ملاءات السرير والوسائد وإطار الصورة. يمكنك أيضًا إضافة عناصرك الخاصة إلى الصورة مثل إناء زهور تخيُّلي على الطاولة.

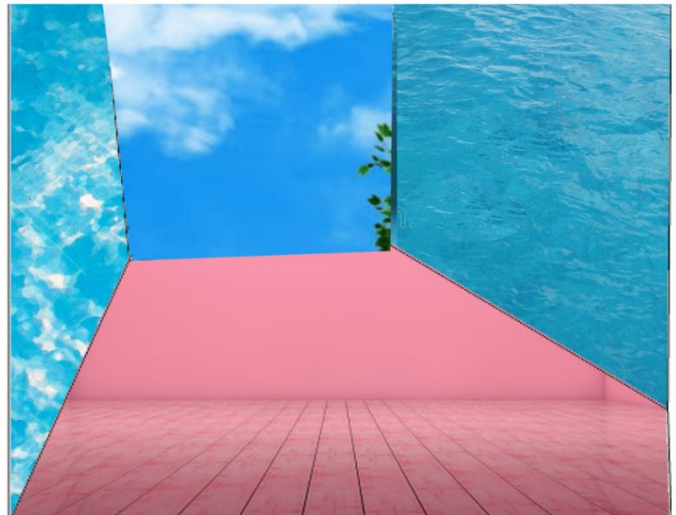
خطوة 3: شفّ بعض العناصر الرئيسية إلى الصورة مُستخدمًا ورقة استشفاف جديدة، وفي هذا المثال قمت بشفّ السرير والنافذة والطاولة. اكتب لون كل عنصر.



قد يبدو تجميعك للعناصر التي قمت
بشقها مثل هذا:



خطوة 5: تصفح مجلاتك وابحث عن صور لها ألوان متشابهة مع ما حددته لكل عنصر، قد تستغرق هذه الخطوة القليل من الوقت! ضع أشكال ورق استشفافك فوق صور المجلة وقصها حولها. استمتع باختيار الصور من المجلات. قد تكون ألوانًا صماء أو مزيجًا من الألوان أو قد تحتوي على نسيج يُضفي سحرًا إلى ملصقك!



خطوة 6: بمجرد تجميعك لكل القطع، يحين وقت لصقها بالورق الأساسي. ابدأ بالإطار الرئيسي (أي أرضية وجدران حجرة النوم) واستخدم الغراء اللاصق برفق على الجزء الخلفي من الصور المقطوعة ثم ضعها على ورقك الأساسي. اضغط بقوة وانتظر بضعة ثوانٍ للتأكد من لصق القطع، وبمجرد الانتهاء من إطار العمل الرئيسي ضع العناصر (أي السرير والنافذة والطاولة) ثم ضع التفاصيل الصغيرة في النهاية. خذ راحتك في ترتيب ملصكك بنفس طريقة الصورة الأصلية أو اخلطها!



اكتمل عملك الفني!